

Le  
garzoline

ABBIGLIAMENTO HAND MADE - MORBIDO - PRATICO - VERSATILE

TESSUTI AUTUNNO/INVERNO

novità



### **Ordini personalizzati e su misura**

Contattami per realizzare un'ordine personalizzato, in modo tale da verificare la disponibilità del tessuto in laboratorio e la fattibilità del modello. Potrai aggiungere dei particolari o fare un mix di tessuti! Adoro farvi felici!

### **Taglie**

Generalmente i capi sono in taglia unica. Se desideri una Sgarzolina su misura puoi prendere le misure su un capo che già possiedi oppure direttamente su te stessa, segui attentamente le istruzioni che trovi alla pagina successiva.

Contattami per qualsiasi informazione o dubbio.

### **Prezzi**

I prodotti hanno delle fasce prezzo in base al tessuto utilizzato, queste possono variare leggermente in base all'aggiunta di particolari. Richiedi un preventivo. Spese di spedizione **da 7,90** *(il costo può variare in base al peso)*.

### **Tempo di lavorazione**

Il tempo necessario per preparare un ordine per la spedizione varia in base al modello e/o lista di altri ordini. Indicativamente ci vogliono tra le 2/3 settimane epr la confezione. Per ulteriori dettagli contattami.

### **Dazi doganali e imposte sulle importazioni**

Gli acquirenti sono responsabili degli eventuali dazi doganali applicabili. Io non sono responsabile degli eventuali ritardi causati dai controlli doganali.

### **SHOP**

[www.sgarzoline.elisaradice.it](http://www.sgarzoline.elisaradice.it)

### **Dati del venditore**

Queste creazioni sono opera di Elisa Radice titolare di R.Ely Design con sede in Monza 20900,  
Via Monte Pasubio, 6 • Partita IVA IT08718470969

### **Pagamento accettato**

Bonifico o contrassegno (per quest'ultimo con un piccolo sovrapprezzo sulla spedizione).

### **Cambi e resi**

**Accetto resi e cambi sui prodotti in pronta consegna.**

Contattami entro: 3 giorni dalla consegna.

Rispedisci gli articoli entro: 7 giorni dalla consegna. Le spese di spedizione per la restituzione di un capo sono a carico dell'acquirente.

### **I seguenti articoli NON possono essere restituiti o sostituiti**

Per la natura di questi articoli, a meno che non arrivino danneggiati o difettosi, non posso accettare resi per:

- Ordini personalizzati - su misura
- Articoli in offerta/saldi

### **Condizioni dei resi**

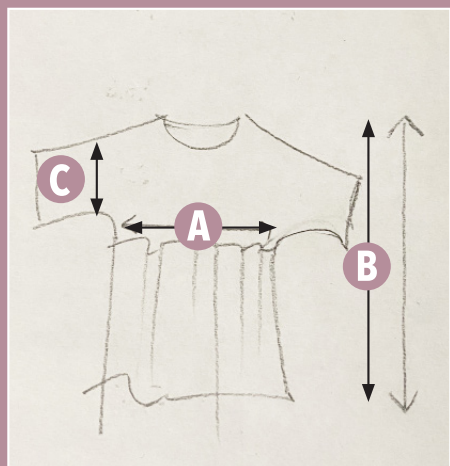
Gli acquirenti sono responsabili dei costi di spedizione dei resi. Se l'articolo non viene restituito nelle sue condizioni originali, l'acquirente è responsabile dell'eventuale perdita di valore.

### **Imballo e confezione regalo**

Se desideri un sacchetto regalo, contattami!

# Prendere le misure da un capo già pronto

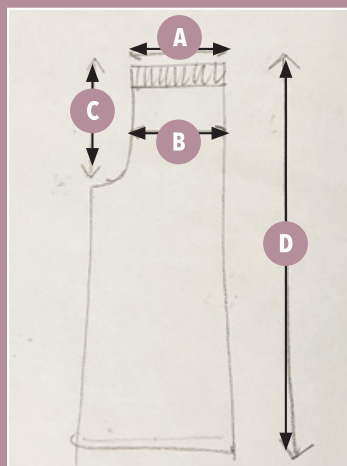
Maglia o abito



Se possibile prendere le misure su un modello simile a vostra disposizione:

- A. misura sotto le ascelle
- B. lunghezza massima
- C. larghezza manica

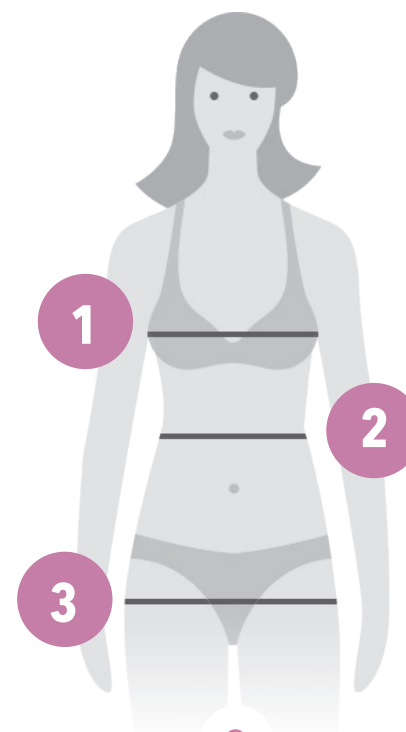
Pantalone



Se possibile prendere le misure di un modello simile a vostra disposizione.

- Queste andranno prese piatte come il disegno:
- A. vita • B. fianchi
  - C. cavallo • D. lunghezza

# prendere *Come* le proprie misure



1

**CIRCONFERENZA SENO**  
questa misura si prende appoggiando il metro sul punto più sporgente del seno, misurando così la circonferenza

2

**CIRCONFERENZA VITA**  
dovete posizionare il metro sulla parte più rientrante della nostra vita e misurare tutto intorno

3

**CIRCONFERENZA BACINO**  
questa misura va presa tenendo le gambe chiuse e unite e posizionando il metro sulla parte più sporgente del vostro sedere

# Tessuti leggeri



FLOREALE PICCOLO BLU E GIALLO  
cotone\_leggero



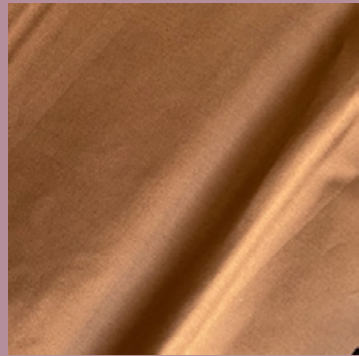
TROPICALE  
cotone



FANTASIA SIMPATICA  
cotone\_leggero



GRIGIO LUCIDINO  
cotone\_leggero



TERRA BRUCIATA  
cotone\_leggero



FANTASIA TRATTINI  
cotone\_leggero



FANTASIA VERDE  
viscosa\_leggero



GRIGIO LINO  
lino\_leggero



JEANS STELLINE  
cotone\_leggero



AVIO LAVORATO  
cotone\_leggero

# Tessuti leggeri



*BLU PERCALLE  
cotone\_leggero*



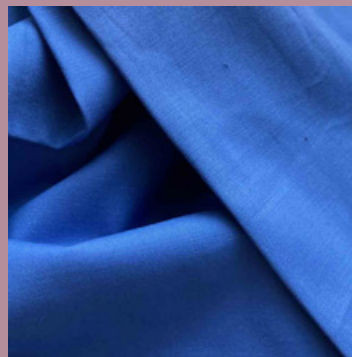
*BORDEAUX PERCALLE  
cotone\_leggero*



*BIANCO  
cotone\_leggero*



*ARANCIONE SPENTO  
cotone\_leggero*



*AZZURRO REALE  
cotone\_leggero*



*BLUETTE POIS AZZURRINI  
cotone\_leggero*



*LINO VERDE SEAWEED  
lino\_leggero*



*VICHY BLU CLO CLO  
cotone\_leggero*



*BLU COTONE LINO  
cotone\_lino\_leggero*



*JEANS BLU DENIM  
cotone\_leggero*

# Tessuti leggeri



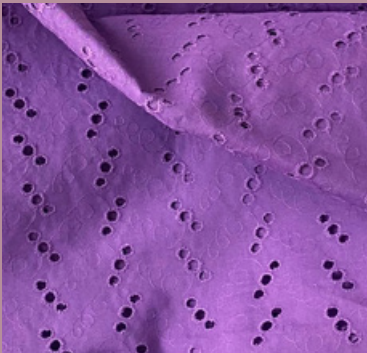
LINO BIANCO  
lino\_leggero



PIZZO BIANCO GIRASOLI  
poliammide e elasthan\_leggero



PIZZO NERO  
poliestere\_leggero



SANGALLO VIOLA  
cotone\_leggero



SANGALLO ROMBI  
cotone\_leggero



SU ORDINAZIONE

PLUMETIS GIALLO  
cotone\_leggero



SU ORDINAZIONE

PLUMETIS BIANCO  
cotone\_leggero



SU ORDINAZIONE

PLUMETIS ROSA  
cotone\_leggero



SANGALLO BLU ELETTRICO  
cotone\_leggero



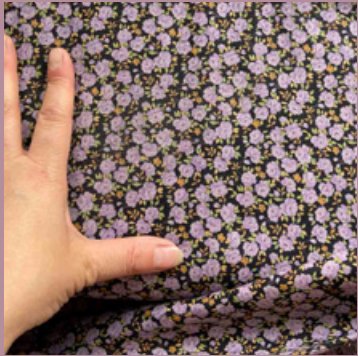
SU ORDINAZIONE

SANGALLO ROSA PESCA  
cotone\_leggero



PIZZO FIORATO PANNA  
poliestere\_leggero

# Tessuti leggeri



FIORELLINO LILLA  
cotone\_leggero



FIORELLINO ROSSO E TORTORA  
cotone\_leggero



FLOREALE AZZURRO E PESCA  
viscosa\_leggero



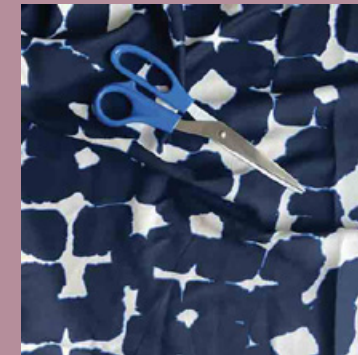
QUADRETTO BORDEAUX E CRÈME  
caldo cotone\_leggero



VICHY LILLA  
cotone\_leggero



FLOREALE OCRA ROSA  
cotone



FLOREALE BLU E BIANCO  
viscosa



FLOREALE ARANCIO E VIOLA  
cotone



MUSSOLA BORDEAUX E ORO  
cotone\_leggero



MUSSOLA PETROLIO E ORO  
cotone\_leggero



MUSSOLA AVIO E ORO  
cotone\_leggero



MUSSOLA BIANCA E ORO  
cotone\_leggero



MUSSOLA NERO E ORO  
cotone\_leggero

# Tessuti leggeri



*RIGATO FINE PISELLO  
jersey cotone \_leggero*



*RIGATO VERDE SMERALDO  
jersey cotone \_leggero*



*RIGATO BIANCO E BLU ELETTRICO  
jersey cotone \_leggero*



*RIGATO GIALLINO FINE  
cotone e poliestere \_leggero*



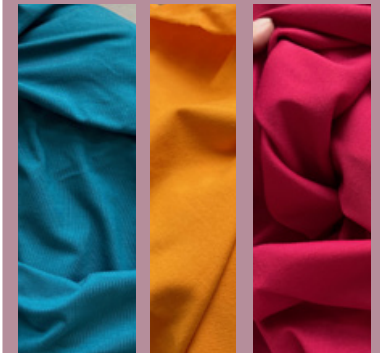
*PLISSÉ BIANCO BLUETTE  
cotone elastan \_leggero*



*RIGATO GRANDE BLU E BIANCO  
jersey viscosa \_leggero*



*BIANCO LAVORATO A RIGHE  
viscosa e elastan \_leggero*



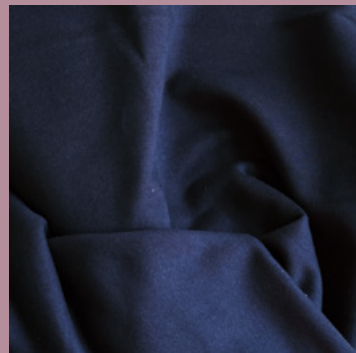
*JERSEY PER RIFINITURE BORDI  
jersey cotone \_leggero*



FELPA GRIGIO TOPOLINO  
cotone felpa\_medio

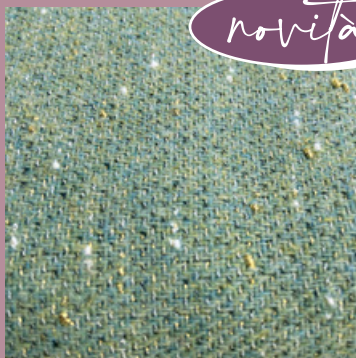


FELPA GRIGIO CHIARO  
cotone felpa\_medio



FELPA BLU SCURO  
cotone felpa\_medio

# Felpe



LATTE E MENTA LUREX  
lana, poliestere e lurex\_pesante

# Perfetti per blazer e non solo...



BOUCLE DOPPIO COLORE  
cotone\_medio



BLU RIGA AZZURRO  
cotone e lino\_medio



LAVORATO NOCCIOLA E BEIGE  
poliestere e cotone\_medio



BEIGE LANA  
lana\_pesante



SPIGATO GRIGIO  
lana\_pesante



**PRINCIPE DI GALLES RIGA AZZURRA**  
cotone, poliestere e elasthan\_medio



**TERRA BRUCIATA**  
viscosa e poliestere\_medio

# Tessuti mezzo peso



**NERO BLU SCACCHETTO**  
cotone poliammide elasthan\_medio



**VERDE RETTANGOLINI BLU**  
cotone poliammide elasthan\_medio



**TARTAN MATTONI AZZURRO**  
viscosa, poliestere e lana\_medio



**TARTAN VERDE BLU**  
lana e elasthan\_medio



**TARTAN ROSSO GRIGIO**  
lana e elasthan\_medio



**VELLUTO FINE ROSA SCURO**  
cotone\_medio



**VELLUTO FINE GHIACCIO**  
cotone\_medio



**VELLUTO FINE VIOLA**  
cotone\_medio

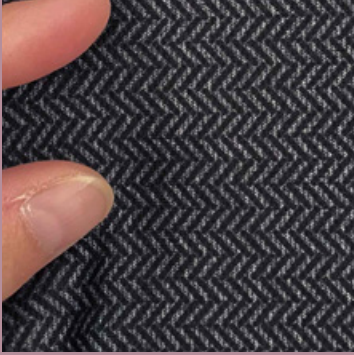


**VELLUTO FINE ROSA ANTICO**  
cotone e elasthan\_medio

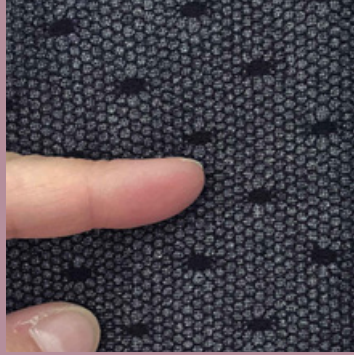


**VELLUTO FINE BLUETTE**  
cotone e elasthan\_medio

# Tessuti mezzo peso



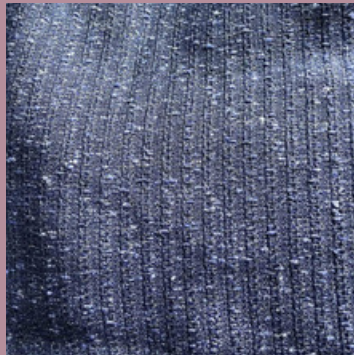
LISCA DI PESCE NERO GRIGIO  
viscosa e elastan\_medio



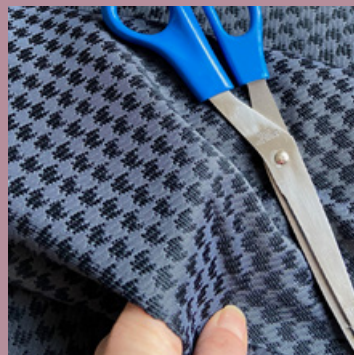
NERO POIS TIPO PIZZO  
viscosa e elastan\_medio



RIGHE BIANCHE E BLU  
seta e lino\_medio



RIGHE BLU TONO SU TONO  
seta e lino\_medio



RIGHE CIOCCOLATO E CASTAGNA  
seta e lino\_medio



BOUCLÈ BIANCO E BLU  
seta e lino\_medio



PIED DE POULE OVER BLU  
poliestere\_medio



POIS RIGHE BN  
viscosa, poliestere e elastan\_medio



PIQUET PIED DE POULE BLUETTE  
cotone\_medio



BLU A COSTINE  
cotone jersey maglieria\_medio



PORPORA  
cotone e elasthan\_medio



TOPOLINO LAVORATO  
cotone\_medio



JEANS BLU  
cotone\_medio

# Tessuti mezzo peso



VERDE OLIVA  
cotone e elasthan\_medio



JEANS BLU CHIARO  
cotone\_medio



JEANS NERO  
cotone e elasthan\_medio



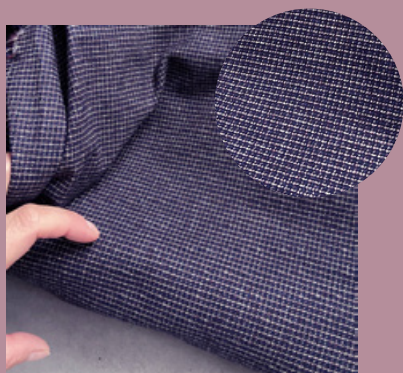
JEANS CHIARO ART. 313  
\* SOLO PER PANTALONCINI CORTI, MINI GONNE  
O GIACCHE cotone\_medio



JEANS CARTA DA ZUCCHERO\_02  
cotone\_medio



JEANS CARTA DA ZUCCHERO  
FELPATINO cotone\_medio



QUADRETTO BLU FILO CHIARO  
cotone\_medio



PRINCIPE DI GALLES BLU TONO SU TONO  
cotone\_medio



COTONE ACCIAIO  
cotone\_medio

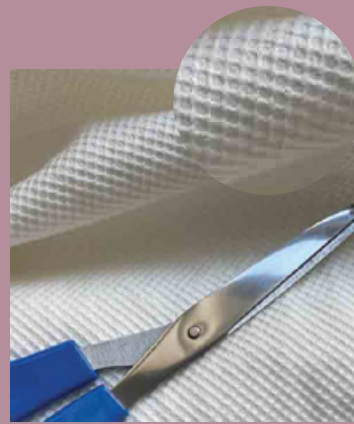


JEANS BLU ZAFIRO  
cotone e elasthan\_medio

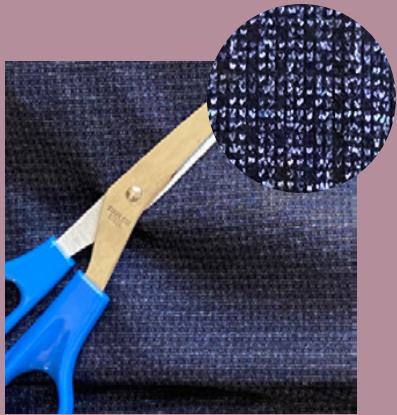
# Tessuti mezzo peso



RIGHINE BIANCO E BLUETTE FINI ART. 310  
cotone\_medio



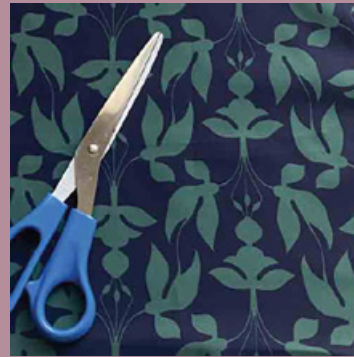
PIQUET PANNA  
cotone\_medio



BLU NERO ART. 3  
cotone e viscosa\_leggero



BLU COTONE PUNTO MILANO  
cotone e elasthan\_leggero



BLU FIORI VERDI  
viscosa, poliestere e elasthan\_medio



JEANS BIANCO  
cotone\_medio



JEANS BIANCO\_02 (mano morbida)  
cotone\_medio



VELLUTO COSTE LARGHE ROSA  
ANTICO cotone\_medio

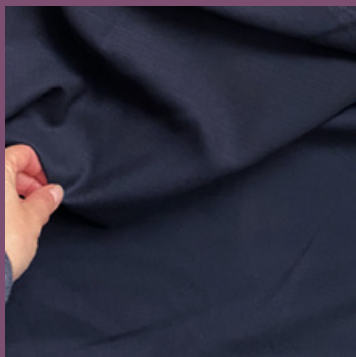


PAESAGGIO BLU/PANNA  
cotone\_medio

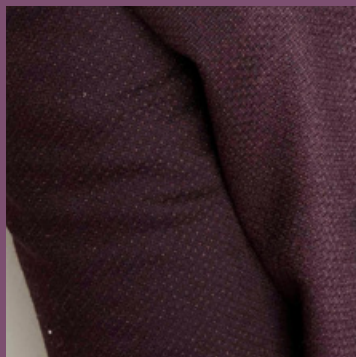


PAESAGGIO BEIGE MARRONE/PANNA  
cotone\_medio

# Tessuti fresco lana



BLU  
fresco lana



BORDEAUX PUNTINI  
fresco lana



GRIGIO SCURO LAVORATO QUADRO  
fresco lana



PRINCIPE DI GALLES GRIGIO SCURO  
PICCOLO fresco lana



PRINCIPE DI GALLES NERO BLU  
fresco lana



NERO  
fresco lana

# Tessuti pesanti



QUADRINI GRIGIO E BLU  
caldo cotone e poliammide\_medio



VICHY ROSA, VIOLA E MATTONE  
lana



VERDONE MELANGÈ  
lana (jersey di lana)



PIED DE POULE NERO E GRIGIO  
lana e poliammide\_pesante



TWEED BIANCO E NERO  
lana\_pesante



TARTAN NERO E BLU  
lana\_pesante



SPIGATO VERDONE AZZURRINO  
lana\_pesante (per giacche)



MARONBLU MELANGÈ  
lana\_pesante (per giacche)



TRECCE  
viscosa, cotone e poliammide\_pesante



POIS OVER  
lana\_pesante

# Chemisier Letizia bottoncini

CHEMISIER LETIZIA  
BOTTONCINI AUTOMATICI (sopra bottoni di "bellezza")  
CINTURA IN VITA  
SPACCHI LATERALI E MANICHE CON ELASTICO

Prezzo dai 89,00 ai 109,00 euro  
a seconda del tessuto scelto  
(possibilità di averlo lungo, richiedi un preventivo)



# Abito Mini Fiocco

double-face

ABITO MINI FIOCCO, LEGGERMENTE SVASATO  
DOUBLE-FACE DUE MODI DIFFERENTI  
DI INDOSSARLO (IL FIOCCO LO PUOI FARE DAVANTI O  
DIETRO)

Prezzo dai 79,00 ai 89,00 euro  
a seconda del tessuto scelto  
(in fresco lana richiedi un preventivo)



# *Abito Cuore* incrociato

ABITO CUORE STILE IMPERO INCROCIATO  
MANICHE 3/4 CON ELASTICO

Prezzo da 95,00 a 115,00 euro  
a seconda del tessuto scelto  
(in fresco lana richiedi un preventivo)



# *Abito Comodo* over size \_\_\_\_\_

ABITO COMODO LUNGO OVER SIZE

MANICHE CORTE

TASCHE INVISIBILI LATERALI

DECORAZIONE O SPILLA SUL DAVANTI

Prezzo da 79,00 a 85,00 euro

a seconda del tessuto scelto

(principalmente realizzato in felpa - in fresco lana  
richiedi un preventivo)



# Abito Greta

maniche 3/4

ABITO GRETA MANICHE 3/4  
TASCHE INVISIBILI E SPACCHI LATERALI

Prezzo dai 89,00 ai 105,00 euro  
a seconda del tessuto scelto  
(in fresco lana richiedi un preventivo)





## *Abito Fioccone* cintura incorporata

ABITO FIOCCONE STILE IMPERO  
MANICHE LUNGHE  
CINTURA INCORPORATA  
PUOI SCEGLIERE SE FARE IL FIOCCO  
SUL DAVANTI O SUL RETRO  
(PUÒ ESSERE REALIZZATO ANCHE CON  
LE MANICHE CORTE CON TESSUTI PIÙ LEGGERI)

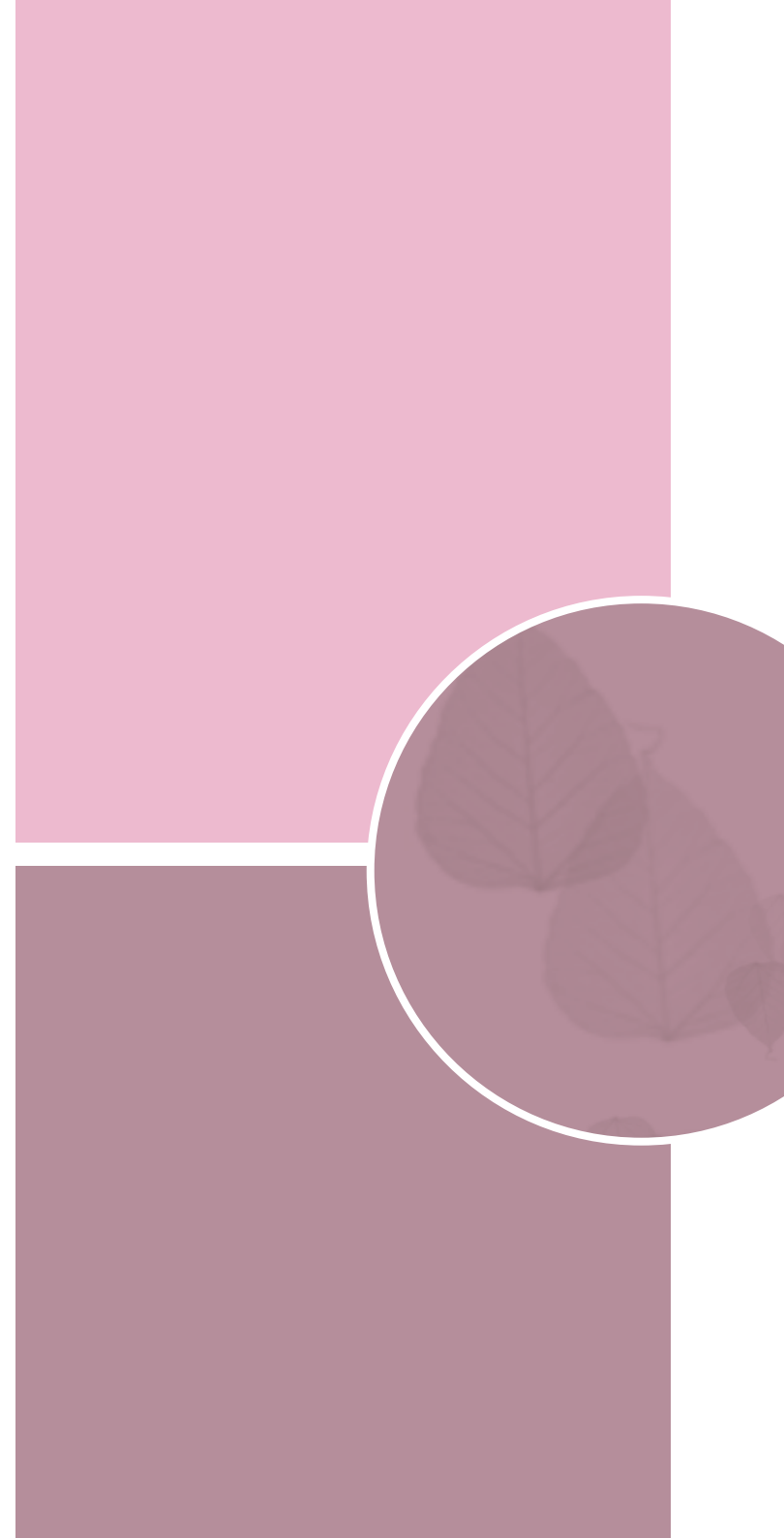
Prezzo dai 85,00 ai 105,00 euro  
a seconda del tessuto scelto  
(in fresco lana richiedi un preventivo)

# Abito Ely corto

maniche corte

ABITO ELY CORTO STILE IMPERO  
MANICHE CORTE  
DECORAZIONE O SPILLA SUL DAVANTI

Prezzo dai 75,00 ai 95,00 euro  
a seconda del tessuto scelto  
(il prezzo può variare in base alle  
decorazioni scelte e se vengono  
applicate le tasche - in fresco lana  
richiedi un preventivo)



# Abito Ginny

svasato

ABITO GINNY COMODO, OVER SIZE, LEGGERMENTE SVASATO

MANICHE CORTE CON GIROMANICA  
TASCHINO SUL DAVANTI E MINI BALZA FINALE

Prezzo da 75,00 a 95,00 euro  
a seconda del tessuto scelto  
(in fresco lana richiedi un preventivo)



# Abito Carmelina bottoni

ABITO CARMELINA STILE IMPERO  
MANICHE 3/4  
BOTTONI AUTOMATICI  
TASCHE INVISIBILI LATERALI

Prezzo da 89,00 a 109,00 euro  
a seconda del tessuto scelto  
(in fresco lana richiedi un preventivo)



# Abito Micol

bordo con elastico

ABITO MICOL MANICHE 3/4, COLLO AMPIO  
TASCA E CINTURA A SCELTA,  
BORDO CON ELASTICO

Prezzo dai 89,00 ai 105,00 euro  
a seconda del tessuto scelto  
(in fresco lana richiedi un preventivo)



# Abito Ely corto maniche lunghe

ABITO ELY CORTO STILE IMPERO  
MANICHE LUNGHE  
TASCHE INVISIBILI LATERALI  
DECORAZIONE O SPILLA SUL DAVANTI  
POSSIBILITÀ DI CINTURA IN VITA E  
COLLO ALTINO

Prezzo dai 85,00 ai 105,00 euro  
a seconda del tessuto scelto  
(il prezzo può variare in base  
alle decorazioni scelte e se  
vengono applicate le tasche - in fresco  
lana richiedi un preventivo)





# Abito Ely lungo

ABITO ELY LUNGO STILE IMPERO  
MANICHE CORTE O LUNGHE  
TASCHE INVISIBILI LATERALI, CINTURA IN VITA  
DECORAZIONE O SPILLA SUL DAVANTI

- MANICHE CORTE  
Prezzo da 85,00 a 105,00 euro  
a seconda del tessuto scelto
- MANICHE LUNGHE  
Prezzo da 89,00 a 109,00 euro  
a seconda del tessuto scelto  
(in fresco lana richiedi un preventivo)

# Abito Ninni

con balza \_\_\_\_\_

ABITO NINNI STILE IMPERO  
MANICHE CORTE O LUNGHE  
BALZA FINALE

- MANICHE CORTE  
Prezzo da 95,00 a 115,00 euro  
a seconda del tessuto scelto
- MANICHE LUNGHE  
Prezzo da 99,00 a 119,00 euro  
a seconda del tessuto scelto  
(in fresco lana richiedi un preventivo)





## Abito Benedetta

doppia decorazione

ABITO BENEDETTA LUNGO STILE IMPERO  
MANICHE CORTE O LUNGHE  
BALZA FINALE, CINTURA  
E DECORAZIONI SUL DAVANTI

- MANICHE CORTE  
Prezzo da 95,00 a 115,00 euro  
a seconda del tessuto scelto
- MANICHE LUNGHE  
Prezzo da 99,00 a 119,00 euro  
a seconda del tessuto scelto  
(in fresco lana richiedi un preventivo)

# Abito Lacri

asimmetrico

ABITO LACRI MANICHE LUNGHE  
COLLO ALTO, DOUBLE-FACE  
DUE MODI DIFFERENTI  
DI INDOSSARLO (UN LATO PIÙ LUNGO  
DELL'ALTRO)

Prezzo dai 85,00 ai 105,00 euro  
a seconda del tessuto scelto  
(il prezzo può variare in base  
alle decorazioni scelte e se  
vengono applicate le tasche - in fresco  
lana richiedi un preventivo)



# Abito Luana

maniche 3/4

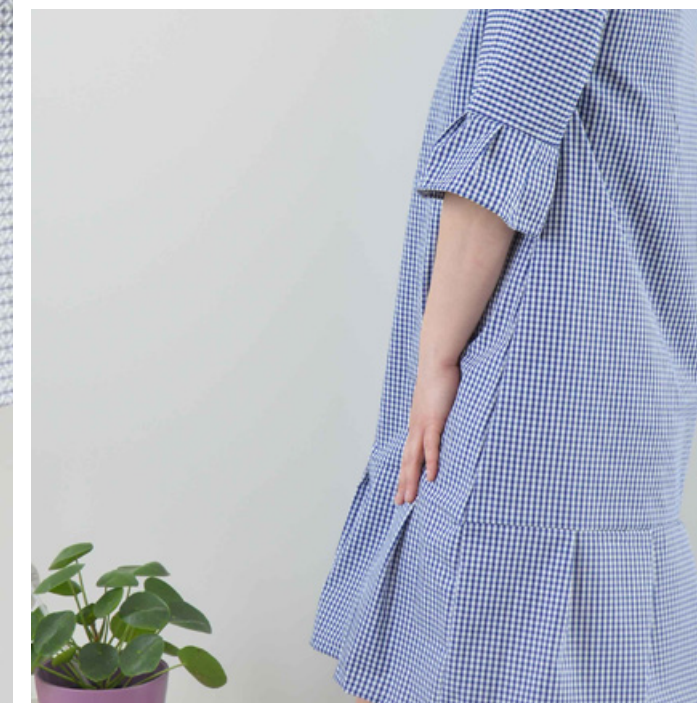
ABITO LUANA A TRAPEZIO  
CON GIRO MANICA  
MANICHE 3/4 O ARRICCIATA

Prezzo dai 85,00 ai 105,00 euro  
a seconda del tessuto scelto  
(il prezzo può variare in base alle  
decorazioni scelte e se vengono  
applicate le tasche - in fresco lana  
richiedi un preventivo)

Si può indossare anche con  
i pantaloni palazzo in coordinato

ABITO LUANA A TRAPEZIO  
CON GIRO MANICA  
MANICHE 3/4 O ARRICCIATA  
CON BALZA FINALE

Prezzo dai 89,00 ai 109,00 euro  
a seconda del tessuto scelto  
(il prezzo può variare in base alle  
decorazioni scelte e se vengono  
applicate le tasche - in fresco lana  
richiedi un preventivo)





# *Abito Luigia* svasato a trapezio

ABITO LUIGIA TRAPEZIO SOPRA IL GINOCCHIO  
SVASATO MANICHE LUNGHE  
CON TASCHE INVISIBILI LATERALI  
DUE VARIANTI DISPONIBILI:  
1. COLLO ALTO E SPILLA  
2. SCOLLO TONDO E DECORAZIONE IN STOFFA

Prezzo da 85,00 a 105,00 euro  
a seconda del tessuto scelto  
(in fresco lana richiedi un preventivo)

*Abito Brigida*  
double-face

ABITO BRIGIDA STILE IMPERO  
SMANICATO  
DOUBLE-FACE DUE MODI DIFFERENTI  
DI INDOSSARLO (SCOLLO A V, SCOLLO TONDO)

Prezzo dai 69,00 ai 89,00 euro  
a seconda del tessuto scelto  
(in fresco lana richiedi un preventivo)





## *Abito Cornelia* maniche 3/4

ABITO CORNELIA TAGLIO BASSO  
MANICHE 3/4  
BALZA BASSA, CINTURA

Prezzo da 89,00 a 109,00 euro  
a seconda del tessuto scelto  
(in fresco lana richiedi un preventivo)

# Abito Orietta

double-face

ABITO ORIETTA MANICHE LUNGHE  
DOUBLE-FACE DUE MODI DIFFERENTI  
DI INDOSSARLO

Prezzo da 95,00 a 115,00 euro  
a seconda del tessuto scelto  
(in fresco lana richiedi un preventivo)



# Abito Colette

double-face

ABITO COLETTE  
STILE IMPERO MANICHE LUNGHE  
LEGGERMENTE SVASATO  
MANICHE PIZZICATE 3/4  
DOUBLE-FACE  
DUE MODI DIFFERENTI  
DI INDOSSARLO

Prezzo dai 89,00 ai 109,00 euro  
a seconda del tessuto scelto  
(in fresco lana richiedi un preventivo)





# Abito Lorenza

double-face

ABITO LORENZA  
MANICHE CORTE CHE COPRONO LA SPALLA  
DOUBLE-FACE DUE MODI DIFFERENTI  
DI INDOSSARLO  
CINTURA E TASCHE INVISIBILI  
Molto bello anche con lo scollo a V sovrapposto

Prezzo da 85,00 a 105,00 euro  
a seconda del tessuto scelto  
(in fresco lana richiedi un preventivo)





# Abito Marina

double-face

ABITO MARINA  
MANICHE CORTE CHE COPRONO LA SPALLA  
DOUBLE-FACE DUE MODI DIFFERENTI  
DI INDOSSARLO  
CINTURA LUNGHISSIMA, SPACCO SUL LATO A V  
(puoi far passare la cintura dove preferisci per creare  
il modello che preferisci)

Prezzo da 85,00 a 105,00 euro  
a seconda del tessuto scelto  
(in fresco lana richiedi un preventivo)



# Giacca Baby

corta

GIACCA BABY  
DIRITTA, MANICHE 3/4  
CHIUSA CON UN GANCINO, UNA TASCA

Prezzo da 79,00 a 99,00 euro  
a seconda del tessuto scelto  
(in fresco lana richiedi un preventivo)

novità



# *Giacca Glicine* doppio petto

GIACCA DOPPIO PETTO  
CHIUSURA CON CLICK CLACK

Prezzo da 95,00 a 115,00 euro  
a seconda del tessuto scelto  
(in fresco lana richiedi un preventivo)

*novità*





# *Giacca Curvotta* scollo stondato

GIACCA CURVOTTA, SCOLLO STONDATO  
MANICHE MOLTO BELLE RISVOLTATE, AMPIE  
DUE BOTTONI COME CHIUSURA, CINTURA

Prezzo da 95,00 a 115,00 euro  
a seconda del tessuto scelto  
(in fresco lana richiedi un preventivo)



# Maglione Giacca Carmelina

maniche 3/4

MAGLIONE - GIACCA CARMELINA  
STILE IMPERO, MANICHE 3/4  
BOTTONI AUTOMATICI

Prezzo da 79,00 a 99,00 euro  
a seconda del tessuto scelto  
(in fresco lana richiedi un preventivo)



# Cardigan Giacca con cintura

CARDIGAN - GIACCA  
STILE IMPERO, CINTURA CON PASSANTI  
CHIUSURA CON 2 GANCINI

Prezzo da 85,00 a 105,00 euro  
a seconda del tessuto scelto  
(in fresco lana richiedi un preventivo)





# Kimono Unisex

tasche diagonali

KIMONO UNISEX TASCHE DIAGONALI

Prezzo da 85,00 a 105,00 euro  
a seconda del tessuto scelto  
(in fresco lana richiedi un preventivo)





# *Kimono* maniche 3/4

KIMONO MANICHE 3/4  
DISPONIBILITÀ DI AVERE CINTURA E TASCHE ESTERNE

Prezzo da 85,00 a 105,00 euro  
a seconda del tessuto scelto  
(in fresco lana richiedi un preventivo)





## Blazer Angel con cintura

BLAZER ANGEL, MANICHE AMPIE CON GIRO MANICA  
CHIUSURA CON CINTURA  
DUE TASCHE ESTERNE

Prezzo da 89,00 a 109,00 euro  
a seconda del tessuto scelto  
(in fresco lana richiedi un preventivo)





## *Giacca Laccio* con laccetto

GIACCA LACCIO, MANICHE AMPIE CON GIRO MANICA  
CHIUSURA CON LACCETTO E AUTOMATICO  
DUE TASCHE ESTERNE

- PESO GIACCA  
Prezzo da 89,00 a 109,00 euro a seconda del tessuto scelto  
(in fresco lana richiedi un preventivo)
- PESO CAMICIA  
Prezzo da 75,00 a 85,00 euro a seconda del tessuto scelto





# Bomberino

oversize

BOMBERINO OVERSIZE  
TASCHE INVISIBILI LATERALI, CERNIERA  
POSSIBILITÀ DI TASCCHINO SUL DAVANTI O SPILLA A  
FIORE

Prezzo da 105,00 a 125,00 euro  
a seconda del tessuto scelto  
(in fresco lana richiedi un preventivo)



# Blusa Luana Rouchettina

rouche sulle maniche \_\_\_\_\_

BLUSA LUANA A TRAPEZIO  
MANICHE 3/4 CON GIRO MANICA  
CON ROUCHE SULLE MANICHE

Prezzo dai 59,00 ai 79,00 euro  
a seconda del tessuto scelto  
(in fresco lana richiedi un preventivo)





## Blusa Luana

maniche a 3/4

BLUSA LUANA A TRAPEZIO  
MANICHE 3/4 CON GIRO MANICA LISCIA O  
CON ROUCHE FINALE, SCOLLO A BARCHETTA  
SPILLA IN STOFFA O TASCINO

- MANICHE 3/4 LISCIA CON TASCINO O SPILLA  
Prezzo dai 59,00 ai 79,00 euro  
a seconda del tessuto scelto  
(in fresco lana richiedi un preventivo)
- MANICHE CON ROUCHE FINALE  
Prezzo dai 65,00 ai 85,00 euro  
a seconda del tessuto scelto  
(in fresco lana richiedi un preventivo)





## *Blusa Luana Pesante* maniche a 3/4

BLUSA LUANA A TRAPEZIO PESANTE  
MANICHE 3/4 CON GIRO MANICA  
SCOLLO A BARCHETTA O COLLETO ALTO  
SPILLA IN STOFFA  
(SI PUÒ AVERE ANCHE DOUBLE-FACE)

Prezzo dai 69,00 ai 89,00 euro  
a seconda del tessuto scelto

# Blusa Giuliana

maniche a piegoline

BLUSA GIULIANA, DIRITTA,  
MANICHE 3/4 AMPIE CON PIEGOLINE

Prezzo dai 59,00 ai 79,00 euro  
a seconda del tessuto scelto  
(in fresco lana richiedi un preventivo)



novità

# Blusa Giuliana

maniche con elastico

BLUSA GIULIANA, DIRITTA,  
MANICHE 3/4 AMPIE CON ELASTICO

Prezzo dai 59,00 ai 79,00 euro  
a seconda del tessuto scelto  
(in fresco lana richiedi un preventivo)



# Blusa Mary

BLUSA MARY MANICHE 3/4  
COLLO CON PIEGHETTE  
TASCA

Prezzo da 60,00 a 80,00 euro  
a seconda del tessuto scelto  
(in fresco lana richiedi un preventivo)



# Blusa Sbuffo

maniche a sbuffo

BLUSA SBUFFO  
SCOLLO A BARCHETTA ALTO  
MANICHE A SBUFFO MOLTO AMPIE E  
STRETTE AL POLSO

Prezzo dai 69,00 ai 89,00 euro  
a seconda del tessuto scelto  
(in fresco lana richiedi un preventivo)



# Blusa Ely

maniche lunghe \_\_\_\_\_



**BLUSA ELY STILE IMPERO  
MANICHE LUNGHE**  
• DOPPIA ROUCHE INSERITA

Prezzo dai 59,00 ai 69,00 euro  
a seconda del tessuto scelto  
(in fresco lana richiedi un preventivo)



**BLUSA ELY STILE IMPERO (si può avere anche diritta  
con taglio sotto il seno) MANICHE LUNGHE**  
• FIOCCONE

Prezzo dai 55,00 ai 65,00 euro  
a seconda del tessuto scelto  
(in fresco lana richiedi un preventivo)



**BLUSA ELY STILE IMPERO  
MANICHE LUNGHE**  
• LISCIA

Prezzo dai 49,00 ai 59,00 euro  
a seconda del tessuto scelto  
(in fresco lana richiedi un preventivo)



**BLUSA ELY STILE IMPERO  
MANICHE LUNGHE**  
• ROUCHE

Prezzo dai 55,00 ai 65,00 euro  
a seconda del tessuto scelto  
(in fresco lana richiedi un preventivo)

# Blusa Ely

maniche lunghe versione pesante

BLUSA ELY STILE IMPERO MANICHE LUNGHE  
VERSIONE TESSUTO PESANTE TIPO MAGLIONE

- LISCIA O SPILLA

Prezzo dai 65,00 ai 85,00 euro a seconda del tessuto scelto  
(in fresco lana richiedi un preventivo)

- ROUCHE O COLLO ALTO

Prezzo dai 69,00 ai 89,00 euro a seconda del tessuto scelto  
(in fresco lana richiedi un preventivo)



# Blusa Leonessa

maniche fru fru

BLUSA LEONESSA  
STILE IMPERO CON MANICHE AMPIE FRU FRU

Prezzo dai 59,00 ai 69,00 euro  
a seconda del tessuto scelto



# Blusa Super V

double-face \_\_\_\_\_



BLUSA SUPER V, CON MANICHE PIZZICATE  
DOUBLE-FACE DUE MODI DIFFERENTI  
DI INDOSSARLO (SCOLLO A V, SCOLLO TONDO)

Prezzo dai 65,00 ai 85,00 euro  
a seconda del tessuto scelto (in fresco lana richiedi un preventivo)

# Blusa Spaccarelly

maxi spacchi laterali

BLUSA SPACCARELLY  
MAXI SPACCHI LATERALI  
COLLO A BARCHETTA ALTO

Prezzo dai 65,00 ai 85,00 euro  
a seconda del tessuto scelto  
(in fresco lana richiedi un preventivo)





## Blusa Poppy maniche con elastico

BLUSA POPPY MANICHE CON ELASTICO  
2 VARIANTI

- TASCHINA SUL DAVANTI FANTASIA
- SPACCO (DOUBLE-FACE, PUOI USARLO COME VUOI)

Prezzo dai 65,00 ai 85,00 euro  
a seconda del tessuto scelto e dalla variante  
(in fresco lana richiedi un preventivo)



## *Blusa Agata* maniche elastico a sbuffo

BLUSA AGATA STILE IMPERO  
MANICHE CON ELASTICO  
MOLTO BELLA CON LE MANICHE A SBUFFO

Prezzo dai 59,00 ai 69,00 euro  
a seconda del tessuto scelto e dalla variante  
(in fresco lana richiedi un preventivo)

# Blusa Over Size

double-face

BLUSA OVERSIZE, DOUBLE-FACE  
UN LATO CON CHIUSURA CON LACCETTO  
MANICHE CON ELASTICO

Prezzo dai 59,00 ai 69,00 euro  
a seconda del tessuto scelto  
(in fresco lana richiedi un preventivo)

novità



# Blusa Spaccarelly MC

maxi spacchi laterali

BLUSA SPACCARELLY MC, MANICHE CORTE  
MAXI SPACCHI LATERALI  
COLLO A BARCHETTA ALTO

Prezzo dai 59,00 ai 79,00 euro  
a seconda del tessuto scelto  
(in fresco lana richiedi un preventivo)

novità





## *Blusa diritta spacchetti* collo alto

BLUSA DIRITTA MANICHE LUNGHE  
COLLO ALTO  
CON SPACCHETTI LATERALI  
TASCHINA SUL DAVANTI

Prezzo dai 75,00 ai 85,00 euro  
a seconda del tessuto scelto  
(in fresco lana richiedi un preventivo)

# Blusa Manicaretti

maniche piegoline

BLUSA MANICARETTI, COLLO AMPIO  
MANICHE CON PIEGOLINE

Prezzo dai 65,00 ai 85,00 euro  
a seconda del tessuto scelto  
(in fresco lana richiedi un preventivo)



# Blusa Mix

maniche 3/4 \_\_\_\_\_

BLUSA MIX MANICHE 3/4  
DUE TESSUTI DIVERSI E TASCHE A CONTRASTO

Prezzo dai 75,00 ai 85,00 euro  
(il prezzo potrebbe variare in base ai mix  
di tessuti scelti - in fresco lana richiedi un preventivo)



# Maxi blusa Germana svasata a trapezio

MAXI BLUSA GERMANA OVER SIZE  
SVASATA A TRAPEZIO  
COLLO ALTO  
TASCHE INVISIBILI E SPACCHETTI LATERALI

Prezzo da 85,00 a 105,00  
a seconda del tessuto scelto  
(in fresco lana richiedi un preventivo)



# Blusa Asia

double-face

BLUSA ASIA, MANICHE AMPIE  
DOUBLE-FACE, SCEGLI TU COME INDOSSARLA  
SCOLLO A V SU ENTRAMBI I LATI,  
UNO HA I LACCETTI

Prezzo dai 59,00 ai 69,00 euro  
a seconda del tessuto scelto  
(in fresco lana richiedi un preventivo)



# Blusa La riccia

collo con elastico \_\_\_\_\_



BLUSA LA RICCIA  
PARTICOLARE SCOLLO CON ELASTICO, LEGGERMENTE SVASATA  
CINTURINA FINE IN TESSUTO

Prezzo dai 49,00 ai 59,00 euro a seconda del tessuto scelto

# Blusa Elegante

BLUSA ELEGANTE, DIRITTA  
ARRICCIATURA SULLE MANICHE MOLTO AMPIE

Prezzo dai 49,00 ai 59,00 euro  
a seconda del tessuto scelto  
Prezzo 65,00 euro tessuto Sangallo  
(in fresco lana richiedi un preventivo)



# Blusa Spaccarelli MC

collo con elastico \_\_\_\_\_



BLUSA LA RICCIA  
PARTICOLARE SCOLLO CON ELASTICO, LEGGERMENTE SVASATA  
CINTURINA FINE IN TESSUTO

Prezzo dai 49,00 ai 59,00 euro a seconda del tessuto scelto

# Blusa Sgarzolina

smanicata

BLUSA SGARZOLINA, SMANICATA  
CON COLLO TAGLIO AL VIVO  
TASCHINO, SPILLA CON FIOCCO IN STOFFA  
E QUALCHE PERLINA SUL COLLO

Prezzo da 45,00 euro in felpa  
(con altro tessuto o modifiche particolari richiedi un preventivo)



# Blusa Camisetta

con bottoncini



BLUSA CAMISETTA  
DAVANTI BOTTONCINI, DIETRO PICCOLO CANNONE CENTRALE  
CINTURA IN TESSUTO

• MANICHE CORTE

Prezzo dai 59,00 ai 79,00 euro a seconda del tessuto scelto  
(in fresco lana richiedi un preventivo)

# Blusa Giacomina

maniche piegoline

BLUSA GIACOMINA  
MANICHE CON PIEGOLINE  
VESTIBILITÀ OVERSIZE

Prezzo dai 45,00 ai 55,00 euro  
a seconda del tessuto scelto  
(in fresco lana richiedi un preventivo)





# Blusa Barbara

BLUSA BARBARA  
ARRICCIATURA ALL'ALTEZZA SENO E SULLE MANICHE

Prezzo dai 55,00 ai 65,00 euro  
a seconda del tessuto scelto  
Prezzo 69,00 euro tessuto Sangallo  
(in fresco lana richiedi un preventivo)



# Maxi blusa Lilli

double-face

BLUSA LILLI MANICHE 3/4 CON ELASTICO  
DOUBLE-FACE, SCEGLI TU COME INDOSSARLA  
SCOLLO A V O BARCHETTA

Prezzo dai 49,00 ai 59,00 euro  
a seconda del tessuto scelto  
(in fresco lana richiedi un preventivo)



# Blusa Silvana

double-face \_\_\_\_\_



**BLUSA SILVANA COLLO ALTO, DOUBLE-FACE**  
DUE MODI DIFFERENTI DI INDOSSARLO (DA UN LATO TRAPEZIO LISCIO, DALL'ALTRO PICCOLO CANNONE CENTRALE)

- **MANICHE CORTE**

Prezzo dai 55,00 ai 65,00 euro a seconda del tessuto scelto

- **MANICHE LUNGHE**

Prezzo dai 59,00 ai 69,00 euro a seconda del tessuto scelto  
(in fresco lana richiedi un preventivo)

**BLUSA SILVANA COLLO CON PIEGHETTE, DOUBLE-FACE**  
DUE MODI DIFFERENTI DI INDOSSARLO (DA UN LATO TRAPEZIO LISCIO, DALL'ALTRO PICCOLO CANNONE CENTRALE)

- **MANICHE CORTE**

Prezzo dai 59,00 ai 69,00 euro a seconda del tessuto scelto

- **MANICHE LUNGHE**

Prezzo dai 65,00 ai 75,00 euro a seconda del tessuto scelto  
(in fresco lana richiedi un preventivo)



# *Maxi blusa tasca* maniche con risvolto \_\_\_\_\_

MAXI BLUSA CON TASCA  
MANICHE LARGHE E MAXI RISVOLTO

Prezzo dai 55,00 ai 65,00 euro  
a seconda del tessuto scelto  
Prezzo 69,00 euro tessuto Sangallo  
(in fresco lana richiedi un preventivo)





## Blusa Debora

mix di tessuti

BLUSA DEBORA PARTE SOTTO A TRAPEZIO  
CON DECORAZIONE A BALZINE  
MIX DI TESSUTI A SCELTA

- MANICHE CORTE

Prezzo dai 55,00 ai 65,00 euro  
a seconda del tessuto scelto

- MANICHE LUNGHE

Prezzo dai 65,00 ai 75,00 euro  
a seconda del tessuto scelto

(in fresco lana richiedi un preventivo)

# Blusa Cassandra

double-face

BLUSA CASSANDRA DOUBLE-FACE, SVASATA  
PUOI USARE LO SCOLLO COME DESIDERI,  
CON O SENZA CINTURA  
SUPER VERSATILE

- MANICHE CORTE

Prezzo dai 59,00 ai 65,00 euro  
a seconda del tessuto scelto

Prezzo 69,00 euro tessuto Sangallo



# Blusa Gianna

con cinturina \_\_\_\_\_



BLUSA GIANNA CON CINTURINA, SVASATA  
SCOLLO A BARCHETTA, PUOI USARLA CON O SENZA CINTURINA

Prezzo dai 55,00 ai 59,00 euro  
a seconda del tessuto scelto  
Prezzo 65,00 euro tessuto Sangallo



# Blusa Claudia

double-face

BLUSA CLAUDIA DOUBLE-FACE MANICHE CORTE  
DUE TESSUTI DIFFERENTI  
CON SPILLA FANTASIA

Prezzo dai 45,00 ai 49,00 euro  
a seconda del mix tessuti scelti  
(in fresco lana richiedi un preventivo)



# Blusa Chiara

over size \_\_\_\_\_



**BLUSA CHIARA VESTIBILITA' OVERSIZE**  
SCOLLO A BARCHETTA, LISCIA, CON TASCINO O SPILLA IN STOFFA  
SI PUÒ AVERE ANCHE CON LA MANICA PIÙ AMPIA (FOTO N.3 GRIGIA)

Prezzo dai 45,00 ai 55,00 euro a seconda del tessuto scelto (in fresco lana richiedi un preventivo)  
Prezzo 59,00 euro tessuto Sangallo

# Blusa Ely

maniche corte \_\_\_\_\_



BLUSA ELY STILE IMPERO MANICHE CORTE  
• LISCIA O SPILLA IN STOFFA

Prezzo dai 45,00 ai 50,00 euro  
a seconda del tessuto scelto  
Prezzo 55,00 euro tessuto Sangallo  
(in fresco lana richiedi un preventivo)



BLUSA ELY STILE IMPERO MANICHE CORTE  
• ROUCHE

Prezzo dai 45,00 ai 50,00 euro  
a seconda del tessuto scelto  
Prezzo 55,00 euro tessuto Sangallo  
(in fresco lana richiedi un preventivo)



BLUSA ELY STILE IMPERO MANICHE CORTE  
• DOPPIA ROUCHE INSERITA  
• FIOCCONE

Prezzo dai 50,00 ai 55,00 euro  
Prezzo 60,00 euro tessuto Sangallo  
(in fresco lana richiedi un preventivo)



BLUSA ELY STILE IMPERO MANICHE CORTE  
• MIX TESSUTI

Prezzo dai 50,00 ai 55,00 euro  
a seconda del tessuto scelto

# Blusa Tosca

stondata \_\_\_\_\_

BLUSA TOSCA  
DAVANTI DIRITTA, DIETRO STONDATA  
TASCHINO SUL DAVANTI  
LE MANICHE SI POSSONO RISVOLTARE

Prezzo dai 49,00 ai 59,00 euro  
a seconda del tessuto scelto  
Prezzo 65,00 euro tessuto Sangallo  
(in fresco lana richiedi un preventivo)



# Blusa Fioccone

double-face

BLUSA FIOCCONE DIRITTA, DOUBLE-FACE  
DUE LUNGHEZZE DIFFERENTI  
PICCOLE PIEGHETTE SU UN LATO  
IL FIOCCO SI PUÒ FARE SUL DAVANTI O SUL  
RETRO

Prezzo dai 55,00 ai 60,00 euro  
a seconda del tessuto scelto  
Prezzo 65,00 euro tessuto Sangallo  
(in fresco lana richiedi un preventivo)



# Blusa Franchina

double-face \_\_\_\_\_



BLUSA FRANCHINA, DOUBLE-FACE  
PUOI SCEGLIERE COME INDOSSARLA

Prezzo da 55,00 a 60,00 euro a seconda del tessuto scelto  
Prezzo 65,00 euro tessuto Sangallo  
(in fresco lana richiedi un preventivo)



*Blusa Ely*  
jersey mix

BLUSA ELY STILE IMPERO  
IN JERSEY - RIGATI PAG. 12  
PARTICOLARE COLLETO A CONTRASTO

Prezzo 45,00 euro



JERSEY PER RIFINITURE BORDI  
jersey cotone \_leggero



## Blusa Ape jersey

- BLUSA APE IN JERSEY  
PARTICOLARE DECORAZIONE SU ENTRAMBI I LATI  
DISPONIBILE CON:
- DECORAZIONE SUL DAVANTI
  - TASCHINO
  - SPILLA IN PLEXYGLASS

Prezzo dai 35,00 ai 39,00 euro  
a seconda delle combinazioni  
delle decorazioni

# Blusa Pippi

jersey

BLUSA PIPPI IN JERSEY  
MANICHE A PIPISTRELLO  
DISPONIBILE CON:

- DECORAZIONE SUL DAVANTI
- TASCHINO
- SPILLA IN PLEXYGLASS

Prezzo 39,00 dai 45,00 euro  
a seconda delle combinazioni delle decorazioni



# Blusa Pippi Over

maniche larghe

BLUSA PIPPI MANICA LARGA  
MANICHE A PIPISTRELLO OVERSIZE  
DISPONIBILE CON:

- DECORAZIONE SUL DAVANTI
- TASCHINO

Prezzo 55,00 dai 65,00 euro  
a seconda del tessuto scelto  
(in fresco lana richiedi un preventivo)



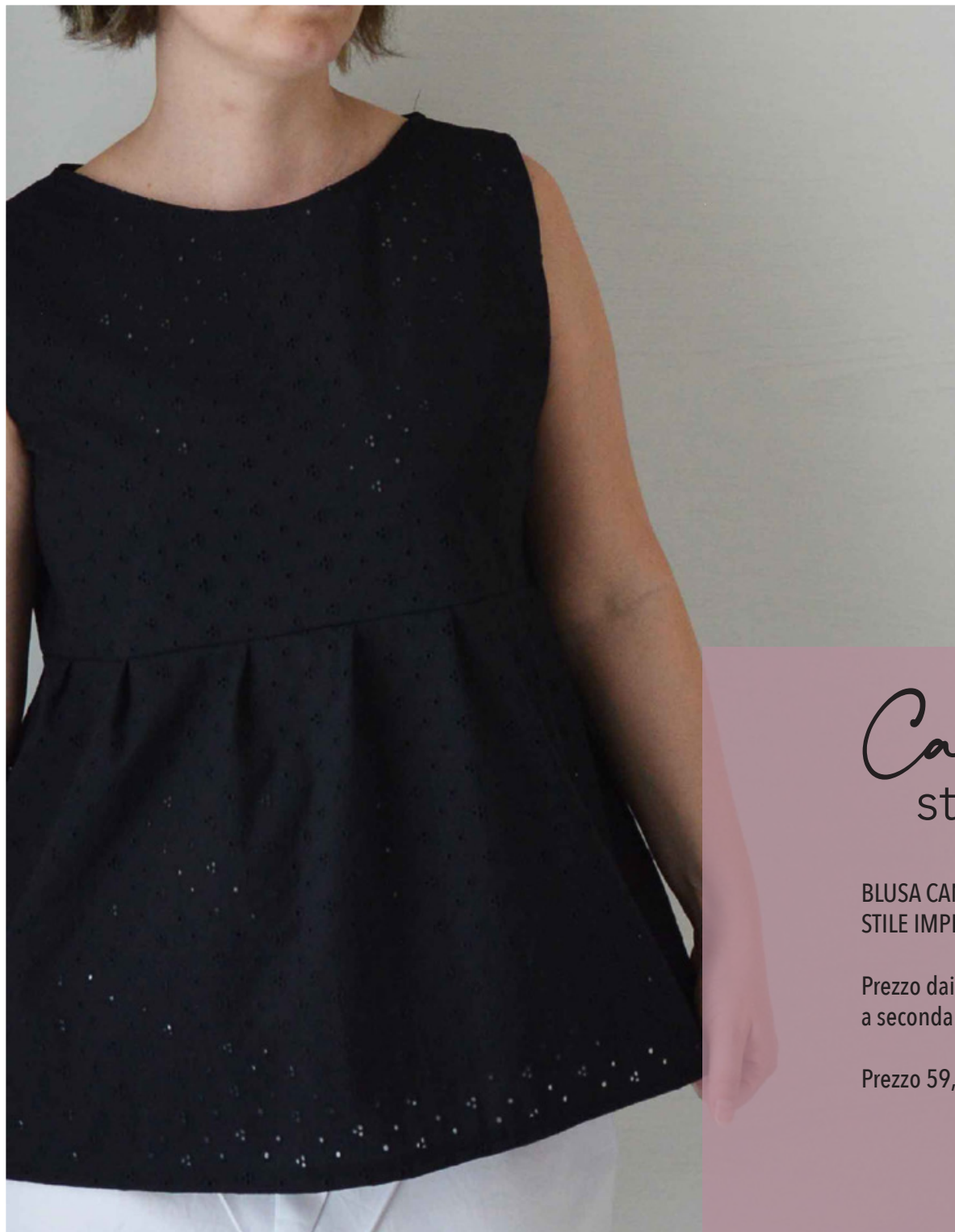
# Blusa Lisa

aperta dietro \_\_\_\_\_



BLUSA LISA  
DUE LUNGHEZZE DIFFERENTI  
APERTA DIETRO

Prezzo dai 59,00 ai 69,00 euro  
a seconda del tessuto scelto  
Prezzo 75,00 euro tessuto Sangallo



*Canotta*  
stile impero

BLUSA CANOTTA  
STILE IMPERO

Prezzo dai 49,00 ai 55,00 euro  
a seconda del tessuto scelto

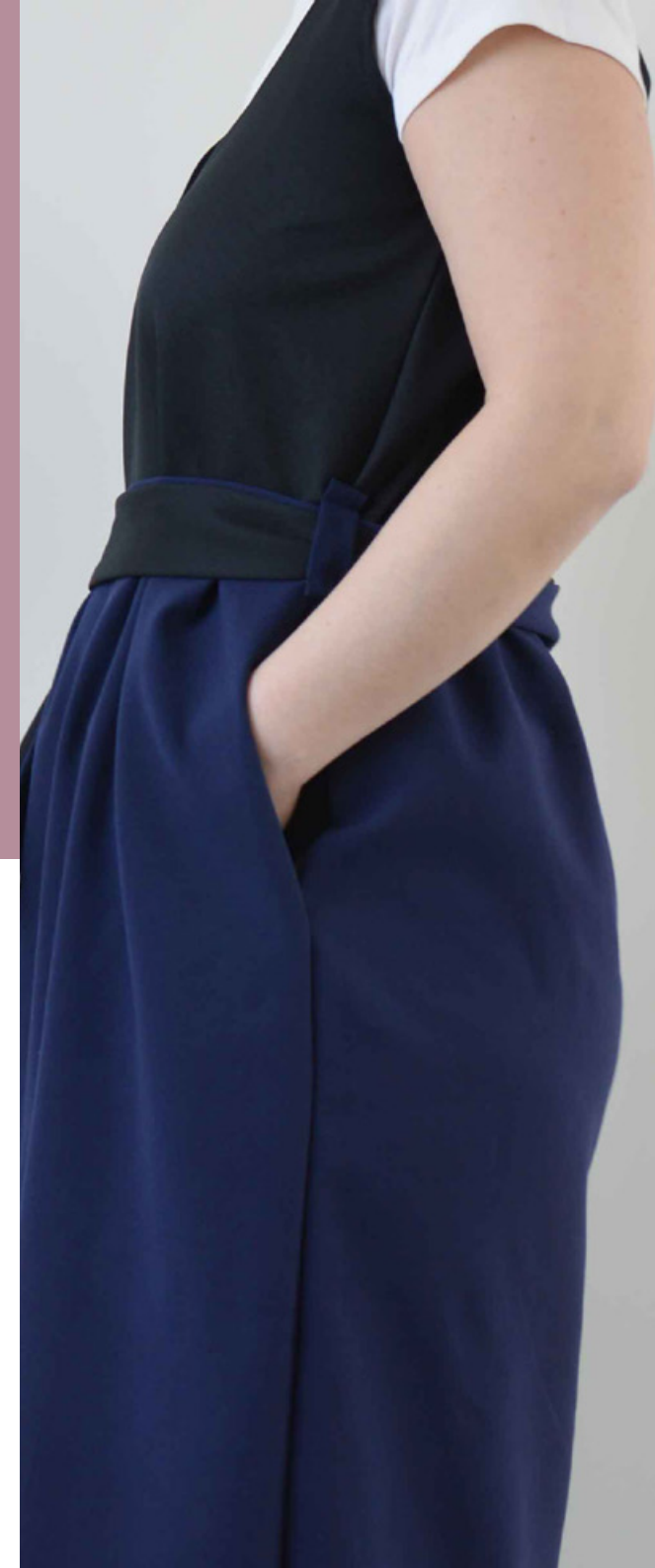
Prezzo 59,00 euro tessuto Sangallo

# Gonna Salopette Classica

double-face

GONNA SALOPETTE CLASSICA, DOUBLE-FACE  
DUE MODI DIFFERENTI DI INDOSSARLO  
TASCHE NASCOSTE E CINTURA

Prezzo dai 85,00 ai 105,00 euro  
a seconda del tessuto scelto  
(in fresco lana richiedi un preventivo)



# Salopette Enrica

double-face \_\_\_\_\_

GONNA SALOPETTE ENRICA, DOUBLE-FACE  
DUE MODI DIFFERENTI DI INDOSSARLA  
CINTURA INCORPORATA, SPACCHI AI LATI

Prezzo dai 85,00 ai 105,00 euro  
a seconda del tessuto scelto  
(in fresco lana richiedi un preventivo)



# Salopette Ludovica

cavallo basso \_\_\_\_\_

SALOPETTE LUDOVICA, CAVALLO BASSO  
ELASTICO SUL RETRO

Prezzo dai 85,00 ai 105,00 euro  
a seconda del tessuto scelto  
(in fresco lana richiedi un preventivo)



# Salopette Filomena

oversize e double-face \_\_\_\_\_



SALOPETTE FILOMENA OVERSIZE  
DOUBLE-FACE DUE MODI DIFFERENTI  
DI INDOSSARLA  
CINTURA INCORPORATA

Prezzo dai 85,00 ai 105,00 euro  
a seconda del tessuto scelto  
(in fresco lana richiedi un preventivo)

# Salopette Verdella

double-face

SALOPETTE VERDELLY  
DOUBLE-FACE DUE MODI DIFFERENTI  
DI INDOSSARLA (SCOLLO A "V" SCOLLO STONDATO)  
CUCITURE SOTTO (COME SI VEDE NELLE FOTO)

Prezzo dai 85,00 ai 105,00 euro  
a seconda del tessuto scelto  
(in fresco lana richiedi un preventivo)

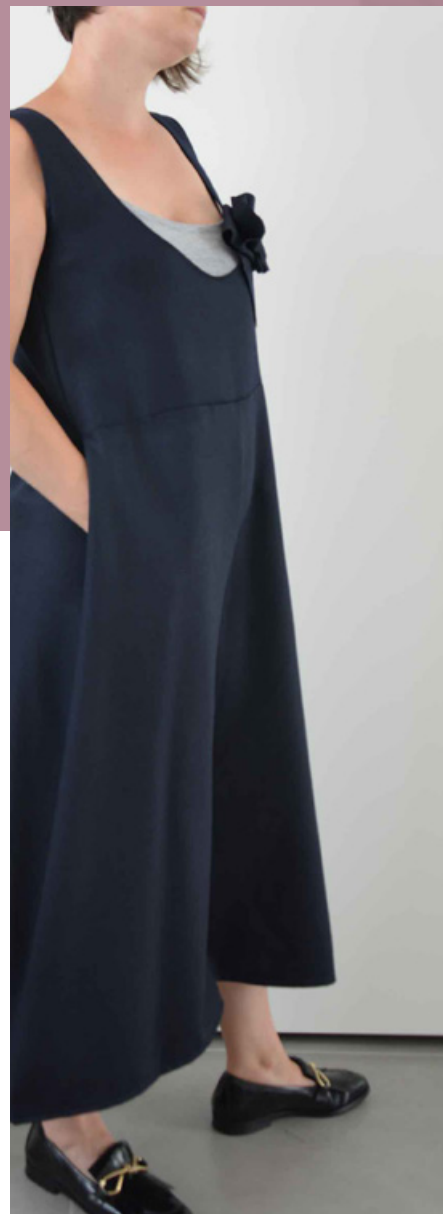


# Salopette Gustava

double-face \_\_\_\_\_

SALOPETTE GUSTAVA PANTALONI LARGHI  
DOUBLE-FACE DUE MODI DIFFERENTI DI INDOSSARLA  
INOLTRE PUOI USARLA CON "EFFETTO TASCHE  
INVISIBILI" O "EFFETTO LACCETTI ESTERNI"

Prezzo dai 95,00 ai 115,00 euro a seconda del tessuto scelto  
(in fresco lana richiedi un preventivo)



# Salopette pantaloni larghi double-face \_\_\_\_\_



SALOPETTE PANTALONI LARGHI  
DOUBLE-FACE DUE MODI  
DIFFERENTI DI INDOSSARLA  
TASCA ESTERNA, CINTURA  
LUNGHEZZA REGOLABILE DALLE SPALLE CON LACCETTI

Prezzo dai 85,00 ai 105,00 euro  
a seconda del tessuto scelto  
(in fresco lana richiedi un preventivo)

# Salopette pantaloni stretti

rouche sul davanti \_\_\_\_\_



**SALOPETTE PANTALONI STRETTI  
ROUCHE SUL DAVANTI  
CON TASCA ESTERNA SUL RETRO E CINTURA**

Prezzo dai 85,00 ai 105,00 euro  
a seconda del tessuto scelto  
(in fresco lana richiedi un preventivo)

# Salopette Old School

con ganci \_\_\_\_\_

SALOPETTE CON GANCI OLD SCHOOL  
TASCA DIETRO E DAVANTI

Prezzo da 89,00 in jeans



# Salopette Lucrezia

double-face

SALOPETTE LUCREZIA PANTALONI LARGHI  
DOUBLE-FACE DUE MODI DIFFERENTI DI INDOSSARLA  
TASCA ESTERNA LATERALE, CINTURA

Prezzo da 85,00 a 105,00 euro  
a seconda del tessuto scelto  
(in fresco lana richiedi un preventivo)



# Pantaloni Verdella

PANTALONI VERDELLY  
LARGHI SUL FIANCO  
CUCITURE SOPRA E SOTTO  
(COME SI VEDE NELLE FOTO)  
UNA TASCA DIETRO CON ELASTICO IN VITA

Prezzo dai 79,00 ai 95,00 euro  
a seconda del tessuto scelto  
(in fresco lana richiedi un preventivo)



# Pantaloni Nerelly

PANTALONI NERELLY  
AMPI E LEGGERMENTE A UOVO  
TASCHE INVISIBILI LATERALI  
ELASTICO IN VITA

Prezzo dai 69,00 ai 85,00 euro  
a seconda del tessuto scelto  
(in fresco lana richiedi un preventivo)



# Pantaloni Gustava

over size

PANTALONI GUSTAVA, OVERSIZE  
PUOI USARLI CON "EFFETTO TASCHE  
INTERNE" O "EFFETTO LACCETTI ESTERNI"  
ELASTICO IN VITA

Prezzo dai 89,00 ai 109,00 euro  
a seconda del tessuto scelto  
(in fresco lana richiedi un preventivo)



# Pantaloni Tiziana

over size con pieghe

novità

PANTALONI TIZIANA,  
COMODI, PIEGHE SUL DAVANTI,  
TASCHE INVISIBILI LATERALI  
ELASTICO IN VITA NELLA PARTE DIETRO

- CROPPED

Prezzo dai 89,00 ai 99,00 euro  
a seconda del tessuto scelto

- LUNGHI

Prezzo dai 105,00 ai 115,00 euro  
a seconda del tessuto scelto





# Pantaloni Giudy

stretti alla fine

PANTALONI GIUDY LEGGERMENTE STRETTI ALLA FINE  
ELASTICO IN VITA

- 1 TASCA

Prezzo dai 60,00 ai 80,00 euro

(1 tasca dietro - a seconda del tessuto scelto)

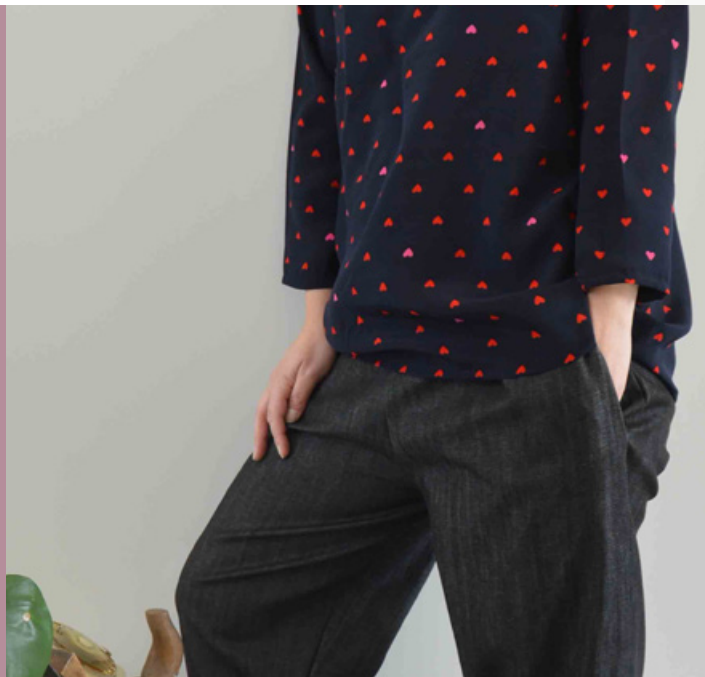
(in fresco lana richiedi un preventivo)

- 3 TASCHE

Prezzo dai 65,00 ai 85,00 euro

(1 tasca dietro e due laterali invisibili -  
a seconda del tessuto scelto)

(in fresco lana richiedi un preventivo)



*Pantaloni Gaia*  
harem

PANTALONI GAIA MODELLO HAREM  
CON CAVALLO BASSO, VESTIBILITÀ OVER  
TASCA DIETRO, ELASTICO IN VITA

Prezzo dai 59,00 ai 69,00 euro  
a seconda del tessuto scelto  
(in fresco lana richiedi un preventivo)





## Pantaloni Agostina larghi alla fine \_\_\_\_\_

PANTALONI AGOSTINA LARGHI ALLA FINE  
CAVALLO BASSO (si può realizzare anche con cavallo normale)  
ELASTICO IN VITA, 1 TASCA DIETRO

Prezzo dai 60,00 ai 80,00 euro  
a seconda del tessuto scelto  
(in fresco lana richiedi un preventivo)

# Pantaloni Palazzo ampi

PANTALONI PALAZZO  
VESTIBILITA' LARGA E MORBIDA  
ELASTICO IN VITA

- 1 TASCA  
Prezzo dai 60,00 ai 80,00 euro  
(1 tasca dietro - a seconda del tessuto scelto)  
(in fresco lana richiedi un preventivo)

- 3 TASCHE  
Prezzo dai 65,00 ai 85,00 euro  
(1 tasca dietro e due laterali invisibili -  
a seconda del tessuto scelto)  
(in fresco lana richiedi un preventivo)



# Pantaloni Mini Piega

ampi

PANTALONI MINI PIEGA A PALAZZO  
VESTIBILITA' LARGA E MORBIDA  
ELASTICO IN VITA CON PICCOLA PIEGA RIPRESA

- 1 TASCA  
Prezzo dai 60,00 ai 80,00 euro  
(1 tasca dietro - a seconda del tessuto scelto)  
(in fresco lana richiedi un preventivo)

- 3 TASCHE  
Prezzo dai 65,00 ai 85,00 euro  
(1 tasca dietro e due laterali invisibili -  
a seconda del tessuto scelto)  
(in fresco lana richiedi un preventivo)



# Pantaloni Ovetto

PANTALONI OVETTO  
LARGHI SUL FIANCO  
STRETTI ALLA FINE UNA TASCA DIETRO  
ELASTICO IN VITA

Prezzo dai 65,00 ai 85,00 euro  
a seconda del tessuto scelto  
(in fresco lana richiedi un preventivo)





# Pantaloni Sole

culotte

PANTALONI SOLE - CULOTTE  
LUNGHEZZA METÀ POLPACCIO CIRCA  
TASCHE INVISIBILI LATERALI  
ELASTICO IN VITA

Prezzo dai 70,00 ai 90,00 euro  
a seconda del tessuto scelto  
(in fresco lana o se desideri una lunghezza  
differente, richiedi un preventivo)



# Gonna mezza ruota

GONNA MEZZA RUOTA  
ELASTICO IN VITA

- MIDI

Prezzo da 65,00 a 85,00 euro  
a seconda del tessuto scelto  
(in lana richiedi un preventivo)

- LUNGA CON BALZA E GIOCO  
ASIMMETRICO FINALE

Prezzo da 80,00 a 100,00 euro  
a seconda del tessuto scelto  
(in lana richiedi un preventivo)

POSSIBILITÀ DI ESSERE REALIZZATA  
CON TASCHE INTERNE O ESTERNE





# Gonna Laura

pieghe davanti \_\_\_\_\_

GONNA LAURA PIEGHE DAVANTI,  
LUNGHEZZA SOTTO IL GINOCCHIO CIRCA  
(A SECONDA DELL'ALTEZZA DELLA STOFFA)  
TASCHE INVISIBILI LATERALI  
ELASTICO IN VITA NELLA PARTE DIETRO  
PASSANTI E CINTURA SU RICHIESTA

Prezzo da 79,00 a 98,00 euro  
a seconda del tessuto scelto  
(in lana richiedi un preventivo)





# Gonna Bottoncini con spacchetto

GONNA BOTTONCINI SUL DAVANTI  
PICCOLO SPACCO SUL DAVANTI  
ELASTICO IN VITA

*P.S.TI FARO' DELLE PROPOSTE DI BOTTONI IN BASE AL TESSUTO SCELTO*

Prezzo da 69,00 a 89,00 euro  
a seconda del tessuto scelto  
(in fresco lana richiedi un preventivo)

*Gonna Stella*  
over size

GONNA STELLA  
VESTIBILITÀ OVER  
ELASTICO IN VITA

Prezzo da 79,00 a 89,00 euro  
a seconda del tessuto scelto  
(in fresco lana richiedi un preventivo)

POSSIBILITÀ DI ESSERE REALIZZATA  
CON TASCHE INTERNE O ESTERNE



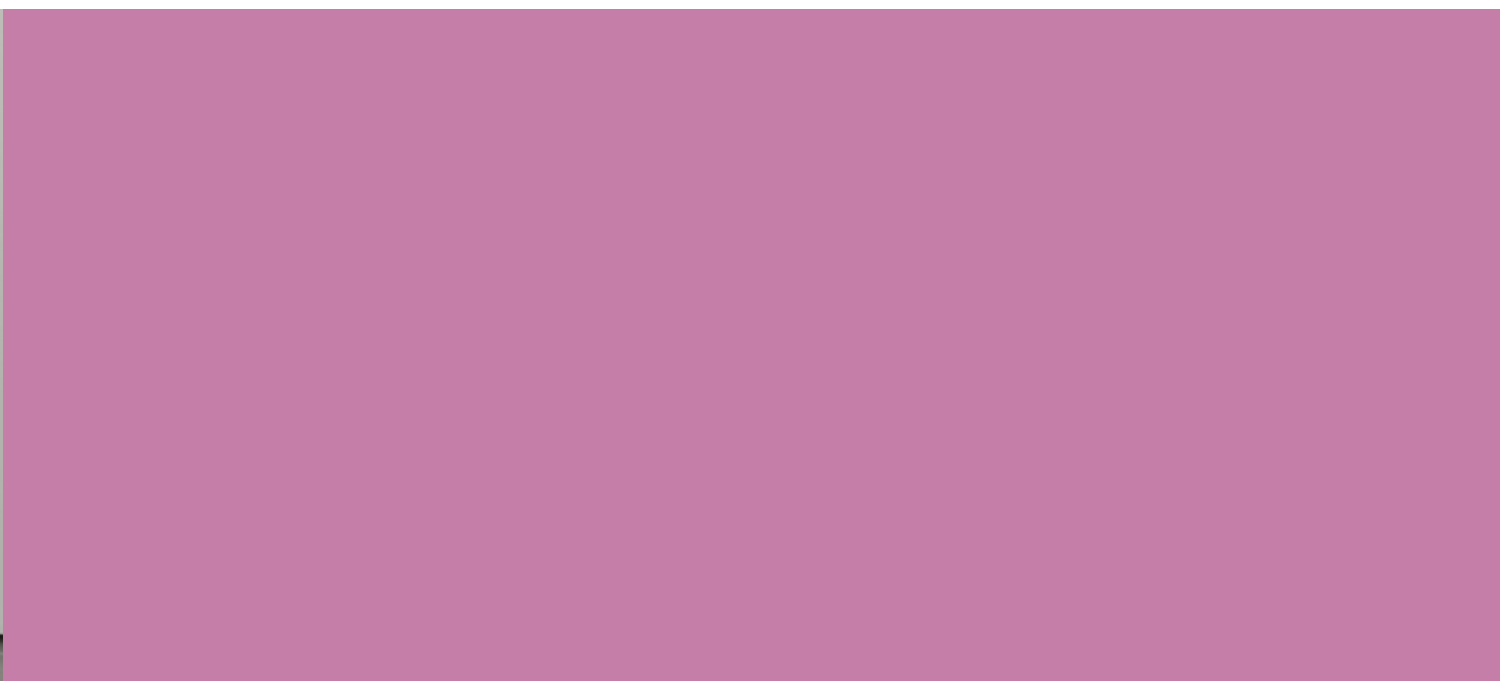


# Mini gonna

GONNA CORTA  
ELASTICO IN VITA  
(CON O SENZA ARRICCIATURA IN ALTO)

Prezzo da 39,00 a 55,00 euro  
a seconda del tessuto scelto  
(in fresco lana richiedi un preventivo)

POSSIBILITÀ DI ESSERE  
REALIZZATA CON TASCHE ESTERNE





# *Gonna Federica* doppia balza

GONNA FEDERICA  
DOPPIA BALZA  
ELASTICO IN VITA

Prezzo da 70,00 a 80,00 euro  
a seconda del tessuto scelto  
(in fresco lana richiedi un preventivo)



## CONTATTI

Elisa Radice

3394887045

[r.ely.designer@gmail.com](mailto:r.ely.designer@gmail.com)